

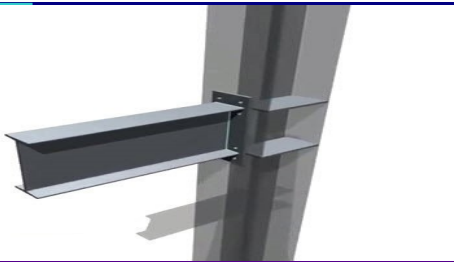


شرح خدمات ناظر عمران

- ۱- کنترل کامل اطلاعات و مشخصات فنی موجود در نقشه های مصوب سازه و گودبرداری
- ۲- کنترل اقدامات الزامی انجام شده توسط سازنده قبل از تخریب ساختمان موجود
- ۳- کنترل اخذ مجوز های لازم توسط سازنده و مطالعه مدارجات آن ها
- ۴- کنترل مطابقت روش تخریب با الزامات موجود و رعایت تمهیدات لازم فنی و ایمنی لازم قبل از شروع تخریب
- ۵- کنترل بررسی های صورت پذیرفته توسط سازنده در خصوص وضعیت ساختمان ها و تاسیسات مجاور و تاسیسات شهری
- ۶- مطالعه گزارش ژئوتکنیک و شاسائی خاک و کسب اطلاعات لازم از آن برای کنترل اجرای ساختمان
- ۷- کنترل رعایت انطباق روش کار اجرائی با نقشه ها و مشخصات فنی و الزامات مقررات ملی ساختمان در ه گام گودبرداری

- ۸- کنترل نحوه پیاده سازی نقشه پی و انطباق آن با نقشه های مصوب
- ۹- کنترل بررسی های صورت پذیرفته توسط سازنده در خصوص خاک محل و انطباق آن با فرضیات م درج در گزارش ژئوتکنیکی و شاسائی خاک و نقشه های مربوط و صدور دستور انجام آزمایش ها و بررسی های ژئوتکنیکی در صورت لزوم
- ۱۰- کنترل نحوه پی کی شامل موقعیت ، ابعاد ، شکل ، آماده سازی بستر ، زه کشی پی ها و سایر الزامات فی مربوطه دیگر
- ۱۱- کنترل نحوه قالب بندی ها شامل آماده سازی ، امتداد ، پایداری و مقاومت ، موقعیت قالب ها ، ابعاد و فاصله بازشوها ، پاکسازی نهائی و سایر الزامات فی مربوطه دیگر
- ۱۲- کنترل نحوه میلگرد گذاری شامل تمیزی میلگردها (عاری بودن آنها از مواد زائد نظیر رنگ و زنگ) قطر، طول ، خم ، وصله ، پوشش ، موقعیت ، تعداد، پایداری ، نحوه به هم بستن و حداقل فاصله آزاد بین میلگردها ، رعایت پوشش بتن ، لقمه ها و خرک ها و سایر الزامات فی مربوطه دیگر

ادامه - شرح خدمات ناظر عمران



۱۳- کنترل طرح اختلاط بتن پی ، نحوه اختلاط بتن ، نحوه حمل و نقل و جابجایی بتن (شامل جدانشدن اجزای بتن ، زمان حمل) ، ریختن و جادادن بتن (رعایت درجه حرارت بتن ریزی و شرایط آب و هوایی ، استفاده از تجهیزات مناسب ، یکدختی در بتن ریزی ، تداوم در اجرا ، آماده کردن سطوح تماس بتن ، ارتفاع سقوط بتن ، چگونگی ریختن در قالب ها ، ضخامت لایه ها) و سایر الزامات فی مربوطه دیگر.

۱۴- کنترل متراکم نمودن ، پرداخت سطوح نهائی ، حفاظت و عمل آوری بتن و زمان مناسب باز کردن قالبها و سایر الزامات فی مربوطه دیگر

۱۵- صدور دستور نمونه گیری به منظور انجام آزمایش های لازم (حداقل شامل روانی و مقاومت) و اخذ نتایج آزمایش ها و بررسی آنها

۱۶- کنترل تراز نهائی زیر پی ها و انطباق آنها با نقشه ها و مشخصات فی مصوب



ادامه - شرح خدمات ناظر عمران

- ۱۷- کنترل نوع فولادهای مورد استفاده در سازه و پی
- ۱۸- کنترل میل مهار ها (شامل تعداد ، اندازه ، خم ، محل ، طول قسمت رزوه ، فاصله نسبت به هم و نسبت به محور ستون ، پوشاندن رزوه ها و سایر الزامات فی مربوطه دیگر)
- ۱۹- کنترل صفحه ستون ها (شامل ابعاد ، جهت قرار گرفتن ، تراز و رقوم ، محل سوراخ ها ، اندازه سوراخ ها ، اندازه صفحات اتصال ، اعوجاج ، زیر سازی و سایر الزامات فی مربوطه دیگر)
- ۲۰- کنترل نحوه ساخت ستون ها (محل ساخت ستون ها ، سالم بودن نیم رخ ها ، نوع و نمره صحیح آن ها ، مشخصات جوش ، ابعاد و فاصله تسمه ها ، نوع ورق ها و ابعاد آن ها ، رواداری آنها و پیچیدگی ، برون محوری جان ، گونیا بودن بال ، موقعیت دقیق صفحات و نبشی های زیر سری تیرها و سایر الزامات فی مربوطه دیگر)
- ۲۱- کنترل نصب ستون ها (استفاده از وسائل مناسب ، محل دقیق نصب ، مهار کافی ، تمیز بودن انتهای ستون و کف ستون ، رعایت جزئیات اتصال ، رواداری های تابیدگی کف ستون ، گونیا بودن اتصال کف ستون ، شاغولی بودن ستون ، وصله ستون ها و سایر الزامات فی مربوطه دیگر)



ادامه - شرح خدمات ناظر عمران

۲۲- کنترل نحوه ساخت و نصب تیرها (ه دسه برش در تیر لانه زنبوری ، کنترل اعوجاج ، پرکردن جان تیر در محل های لازم ، نصب ورق های تقویتی لازم ، کنترل نیم رخ ها ، رعایت جزئیات اتصال و سایر الزامات فی مربوطه دیگر)

۲۳- کنترل بادبدها (محل نصب ، نمره نیم رخ ها ، صفحات اتصال ، نحوه اتصال و سایر الزامات فی مربوطه دیگر)

۲۴- کنترل اجرای سقف ها (تیرها ، تیرچه ها ، نوع آجر یا سفال یا پلی استایرن ، خیز طاق ضربی ، ملات یا

بتن مورد استفاده ، فاصله تیرچه ها ، اتصالات تیرچه ها ، مهار سقف، قالب بندی ، میلگردگذاری و بتن ریزی در سقف های بتی باید مانند موارد مذکور در بخش پی سازی کنترل شود)

۲۵- کنترل نحوه انجام جوشکاری (دستگاه ها و لوازم مناسب ، ابعاد و اندازه ها ، محل جوشکاری ، نحوه اجرای جوشکاری ، صدور دستور انجام آزمایش های جوش حسب مورد و در صورت نیاز اخذ نتایج آزمایش ها و بررسی آنها)



ادامه - شرح خدمات ناظر عمران

- ۲۶- کنترل نحوه اجرای اتصالات پیچ و مهره ای (کیفیت نوع مصالح ، اندازه و محل سوراخ ها ، کفایت فشار سفت کردن پیچ ها و سایر الزامات فی مربوطه دیگر)
- ۲۷- کنترل قالب بندی ، میلگردگذاری و بتن ریزی ، متراکم کردن ، پرداخت سطح روئی ، حفاظت ، نگهداری و عمل آوری و نحوه اجرای بتن در کلیه بخش های سازه بتی اعم از تیرها ، ستونها ، اتصالات و دیوارها مانند موارد مذکور در بخش پی سازی
- ۲۸- کنترل اجرای صحیح شازها اعم از فلزی یا بتی با لحاظ موارد پیش گفته در این شرح خدمات و کنترل محل اجرای آن ها
- ۲۹- کنترل رعایت جزئیات اجرائی دیوارهای باربر (شامل کیفیت مصالح ، راستا ، عایق کاری ، شاغولی بودن ، نصب درها و پنجره ها ، صاف بودن سطح نهائی و سایر الزامات فی مربوطه دیگر)
- ۳۰- کنترل رعایت جزئیات اجرائی دیوارهای داخلی و خارجی با و انطباق آن با نقشه ها و مشخصات فی از نظر الزامات سازه ای و لرزه ای



ادامه - شرح خدمات ناظر عمران

- ۳۱- کنترل جزئیات اجرایی پشت بام (شامل ابعاد و اندازه ها ، رقوم ، شیب بادی ، آب رو ها ، عایق کاری مصالح و سایر الزامات فی مربوطه دیگر)
- ۳۲- کنترل جزئیات راه پله و اتصالات آن
- ۳۳- کنترل محل اجرای لوله کشی ها ، کانال ها و تاسیسات مکانیکی و برقی از نظر عدم آسیب به عناصر سازه ای
- ۳۴- کنترل جزئیات اجرایی دودکش ها ، هواکش ها و داکت ها از نظر عدم آسیب به عناصر سازه ای
- ۳۵- کنترل محل قرار گیری چاه ها و نحوه اجرای اتصال سیستم فاضلاب
- ۳۶- کنترل رعایت جزئیات اجرایی نمای ساختمان از نظر چگونگی ارتباط نما با سازه اصلی و الزامات سازه ای
- ۳۷- کنترل نکات فی در محوطه سازی شامل زیرسازی ، تراکم خاک محل
- ۳۸- کنترل مصالح ساختمانی از نظر نحوه تهیه، حمل، نگهداری، استفاده در انطباق با نقشه ها و مشخصات فی و استانداردهای ملی ایران
- ۳۹- صدور دستور انجام آزمایش از مصالح ساختمانی در صورت لزوم و اخذ نتایج آزمایش ها و بررسی آنها
- ۴۰- مستند سازی و ثبت و تکمیل دفترچه اطلاعات ساختمان در حیطه وظائف خود